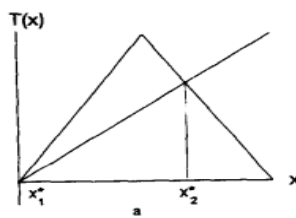
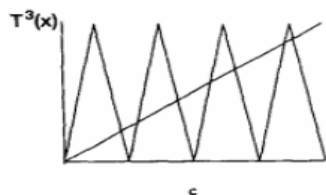


(ب)



(ا)



(ج)

شکل ۱: (آ)نگاشت خیمه T دو نقطه ثابت دارد

(ب) T^2 دو نقطه ثابت دارد، ۲ نقطه تناوبی $\overline{x_1}, \overline{x_2}$ و ۲ نقطه ثابت x_1^*, x_2^* از T

(ج) T^3 ۸ نقطه ثابت دارد، ۲ نقطه تناوبی در هریک از ۳ تناوب و ۲ نقطه ثابت نگاشت T .

سوال اول :

نمایش علامت *underline* بین عدد ۲ و کلمه دوره (۲ دوره)

سوال دوم: وقتی برای یک شکل چند قسمتی، برای هر قسمت میخام کپشن بنویسم ازم ایراد

میگیره.

سوال سوم: شکل ها در جای خودشون قرار نمیگیرند. در این فایل الان شکل عد از سوال دوم

نوشته شده اما قبل از سوال یک رد *pdf* نمایش داده میشه.